



### I VANTAGGI DI TELEMACO: IL CONTRIBUTO DEL DATORE DI LAVORO E QUELLO VOLONTARIO

Contribuire mensilmente al Fondo Pensione è il modo migliore per potersi costruire una pensione aggiuntiva a quella di base, per questo è fondamentale iscriversi fin da giovani al Fondo versandoci mensilmente alcune risorse.

La contribuzione al Fondo Telemaco si compone di diversi elementi. Il versamento del TFR maturando è la principale fonte di finanziamento ma non è l'unica in quanto è possibile effettuare ulteriori versamenti. In particolare, Telemaco offre un'opportunità che non è presente nelle altre forme pensionistiche a cui i dipendenti delle aziende di telecomunicazione possono aderire (fondi aperti o polizze assicurative): **il contributo aggiuntivo da parte del datore di lavoro.**

Solamente versando il proprio contributo l'iscritto a Telemaco ha il diritto di percepire un contributo da parte dell'azienda.

La contribuzione piena a Telemaco viene quindi ad essere composta dal TFR maturando, dal contributo del lavoratore e dal contributo dell'azienda.

In caso di adesione con solo TFR non si ha diritto al contributo aziendale e si rinuncia a dei soldi che non vengono dati in altra forma.

### A quanto ammonta il contributo del lavoratore che determina il versamento anche da parte dell'azienda? Quanto versa l'azienda?

Il contributo minimo che il lavoratore deve versare al fondo per ottenere quello aziendale è pari all' 1% della retribuzione utile ai fini del TFR. Decidere di versare a Telemaco il proprio contributo fa scattare l'obbligo di versamento del contributo del datore di lavoro, pari all'1,2%.

Il contributo aziendale rimane pari al 1,2% anche nel caso in cui tu decida di versare una percentuale più alta del minimo contrattualmente previsto.

Ipotizzando un reddito di 30.000 € lordi annui, versando il contributo minimo (1%) pari a € 300 all'anno si ha diritto a ricevere € 360 dall'azienda; **il versamento complessivo annuo sulla tua posizione individuale, oltre al versamento del TFR, sarebbe quindi di 660 €.**

**Il contributo del datore di lavoro viene versato ESCLUSIVAMENTE se sei iscritto a Telemaco.**

Vale la pena ricordare che oltre al contributo del datore di lavoro, in qualunque momento, l'iscritto può decidere di arricchire la propria "posizione individuale" anche con dei versamenti volontari, (compilando il **MODULO PER CONTRIBUZIONE VOLONTARIA AGGIUNTIVA**) che si aggiungeranno alle somme che già mensilmente confluiscono sul proprio conto.



#### CALL CENTER

0422 174.59.64

(Lun-Ven 9.30-12.30 e 14.30-17.00)

#### MAIL

info@fondotelemaco.it

#### POSTA

Via Luigi Bellotti Bon, 14  
00197 Roma

#### Fax

06.80.91.40.23



**RISORSE DOPO UN 1 ANNO IN CASO DI CONTRIBUTIONE PIENA O DI VERSAMENTO DEL SOLO TFR**

Il versamento del solo TFR maturando rispetto alla contribuzione piena, in un anno, si traduce in oltre il 30% in meno di risorse a tua disposizione.

Reddito lordo annuo	20.000 €		30.000 €		60.000 €	
	Contribuzione piena	Solo TFR	Contribuzione piena	Solo Tfr	Contribuzione piena	Solo Tfr
Contributo lavoratore (1%)	200 €		300 €		600€	
TFR	1.382€	1.382 €	2.073 €	2.073 €	4.146 €	4.146 €
Contributo datore lavoro (1,2%)	240 €		360€		720€	
Totale risorse Versate nell'anno	1.822€	1.382 €	2.733€	2.073 €	5.466 €	4.146

**Quali sono i vantaggi fiscali legati alla contribuzione a Telemaco?**

I contributi vengono versati a Telemaco senza alcun pagamento di imposte; fino alla soglia di 5.164,57 euro annui, infatti, il datore di lavoro dedurrà i contributi versati direttamente dal reddito imponibile, con beneficio in busta paga e, in sede di dichiarazione dei redditi, il lavoratore non dovrà dichiarare nulla in quanto certificato dall'Azienda.

Nel caso in cui i versamenti siano fatti in modo autonomo

dal lavoratore direttamente al Fondo per sé o per il familiare fiscalmente a carico iscritto al Fondo, sarà importante inserire gli importi versati nel 730 così da poterne godere i relativi benefici al momento del conguaglio fiscale.

Nel caso di superamento del limite annuo di € 5.167,57 l'iscritto dovrà compilare ed inviare al Fondo, entro l'anno successivo a quello dei versamenti, il previsto modulo Comunicazione contributi non dedotti scaricabile dal sito affinché il Fondo non li sottoponga a tassazione in fase di liquidazione della posizione individuale.

## **RINUNCIARE AL CONTRIBUTO DEL DATORE DI LAVORO NON CONVIENE VERIFICA SUBITO SE VERSI IL TUO CONTRIBUTO A TELEMACO E USUFRUISCI DEL CONTRIBUTO AZIENDALE!**

**Come?**

- 1.** Busta paga – Verifica se nella tua busta paga sono presenti due voci dove viene indicata la contribuzione a tuo carico e a carico del datore di lavoro
- 2.** Area riservata - accedi alla tua area riservata e nella sezione “Posizione” potrai consultare tutte le operazioni mensili effettuate sulla tua posizione
- 3.** Comunicazione periodica – accedi alla tua area riservata e nella sezione “Visualizza documenti” trovi gli estratti conto annuali. Nella seconda tabella della Sezione 3 sono riportati i contributi versati nel corso dell'anno suddivisi per competenza e fonte contributiva.
- 4.** Azienda - contatta l'ufficio del personale della tua azienda

Se ti sei reso conto che non hai ancora sfruttato questa opportunità e vuoi farlo ti basta compilare il **MODULO PER L'ATTIVAZIONE DELLA CONTRIBUTIONE** e consegnarlo all'Azienda che provvederà ad inviarlo agli uffici di Telemaco.

## IL SISTEMA DEI CONTROLLI DI TELEMACO

### Come sono gestite le somme degli iscritti e quali sono gli organismi coinvolti.

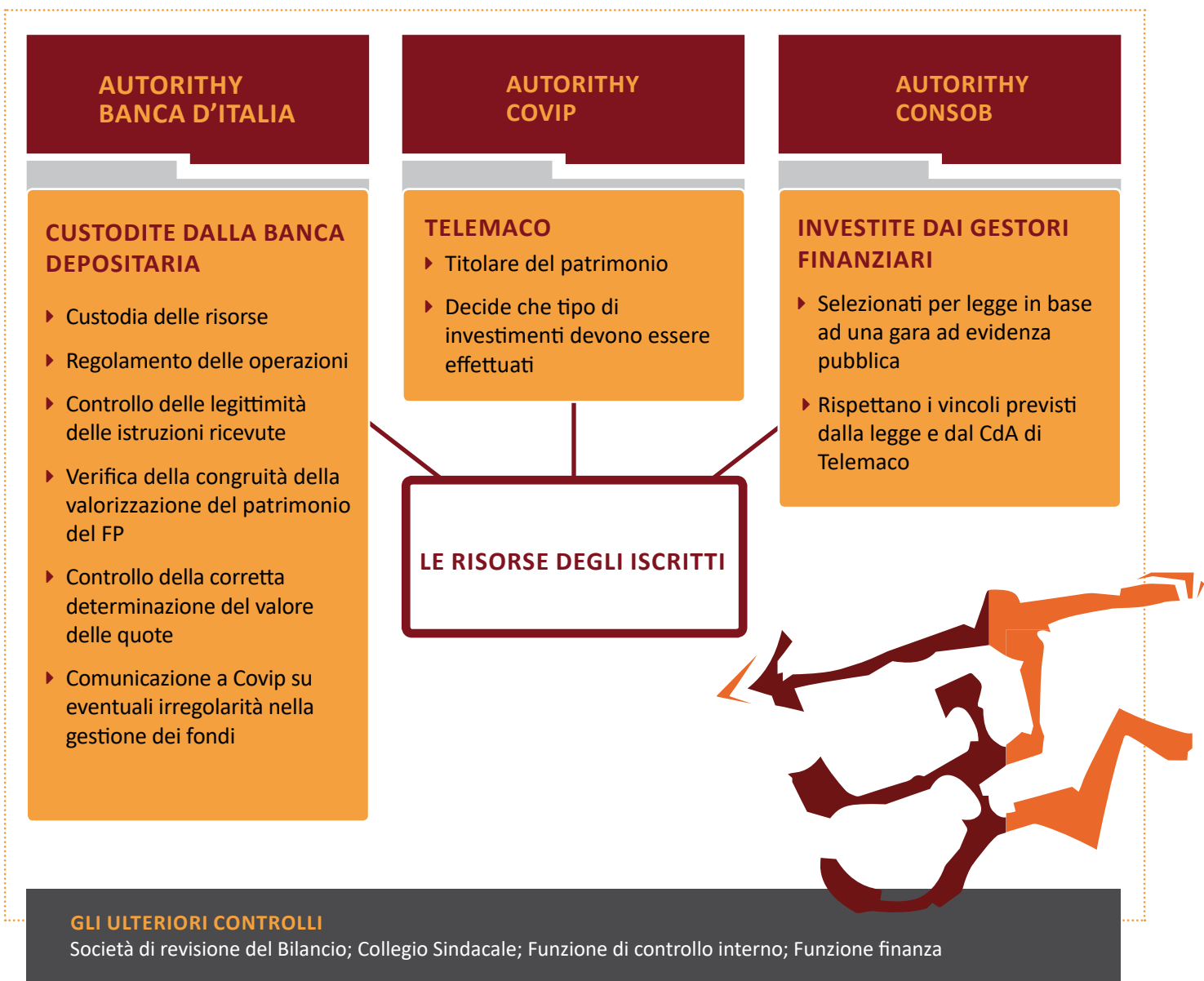
In base alla normativa vigente il patrimonio dei fondi pensione di nuova costituzione, come TELEMACO, è separato da quello delle società che lo gestiscono.

Le risorse di TELEMACO sono depositate in un'unica Banca Depositaria, selezionata dal CdA del Fondo con apposita gara pubblica, che ha il compito di custodire il patrimonio del Fondo, di certificare il valore degli investimenti e di controllare che gli investimenti dei gestori rispettino i vincoli stabiliti ri-

spettivamente dalla legge, dallo Statuto del Fondo e dalle convenzioni di gestione

Con la nomina dei gestori finanziari - anch'essi selezionati con pubblica gara - le risorse, vengono investite in modo prudente e diversificato in base alle direttive dell'organo amministrativo del Fondo e nel rispetto dei limiti di legge e della regolamentazione vigente.

Le norme contenute nel D.lgs 252/05 e nel DM 166/14, la normativa di secondo livello emessa dall'Autorità di vigilanza e controllo COVIP e la collaborazione tra Banca d'Italia, CONSOB, ISVAP, COVIP ed Autorità garante della Concorrenza e del Mercato rappresentano ulteriori elementi di forza.



## I RENDIMENTI DI TELEMACO AL 31 OTTOBRE 2017

Comparto di investimento	Rendimento a 1 anno	Rendimento a 3 anni	Rendimento a 5 anni
Garantito (White)	1,1%	4,7%	12,6%
Conservativo (Blue)	2,7%	8,2%	21,0%
Prudente (Green)	4,0%	10,3%	26,8%
Bilanciato (Yellow)	7,3%	14,0%	37,2%

**AVVERTENZA:** I risultati passati non sono necessariamente indicativi di quelli futuri. Il valore unitario della quota può variare in modo considerevole e il risultato della gestione dei fondi pensione deve essere valutato in un orizzonte temporale di sufficiente ampiezza.

## LA VARIAZIONE DELLA QUOTA NEL 2017

Comparto di investimento	Valori quota dell'ultimo anno		Variatione
	31/12/2016	31/10/2017	Euro
Garantito (White)	13,113	13,246	0,133
Conservativo (Blue)	18,631	19,105	0,474
Prudente (Green)	19,146	19,783	0,637
Bilanciato (Yellow)	19,694	20,749	1,055



## IL PROGETTO CONOSCERE PER CRESCERE: FACCIAMO IL PUNTO DELLA SITUAZIONE

Il progetto Conoscere per crescere è stato avviato nel 2016, con l'obiettivo di creare una rete di formatori previdenziali sul territorio al fine di diffondere la cultura previdenziale. Nel corso del primo anno di attività sono stati formati 51 esperti previdenziali distribuiti sul territorio nazionale. A partire da marzo 2017, si sono tenuti circa 50 incontri con i lavoratori per informarli dell'opportunità rappresentata da Telemaco, che hanno interessato alcune regioni e le principali città italiane nella prima fase sperimentale del progetto. Il progetto ha interessato oltre 2000 lavoratori che hanno avuto l'opportunità di essere aggiornati sulle attività del Fondo pensione Telemaco e sui vantaggi derivanti dall'adesione al Fondo.

Se si vuole organizzare un incontro presso la propria azienda per far conoscere Telemaco anche ai colleghi non iscritti, è molto facile. Dal sito del Fondo, accedendo alla sezione dedicata al progetto, è possibile contattare tramite e-mail uno dei formatori previdenziali della propria regione. Sarà cura del formatore organizzare il tutto. Inoltre, sempre nella sezione dedicata, è possibile visualizzare sia gli incontri che si sono già svolti sul territorio, sia quelli programmati.

## DOMANDE E RISPOSTE FREQUENTI SULLA CONTRIBUZIONE

### Come puoi verificare l'ammontare dei tuoi contributi annui?

È semplice: accedi alla tua area riservata e nella sezione "Posizione" potrai verificare tutte le operazioni mensili effettuate sulla tua posizione e potrai tenerne traccia.

### Come puoi aumentare la tua contribuzione?

1. Attivandoti in prima persona ed effettuando dei versamenti volontari. Puoi farlo sia tramite il datore di lavoro che in maniera autonoma. In quest'ultimo caso, il Fondo ti metterà a disposizione nell'area riservata una certificazione del contributo versato, che ti servirà in sede di dichiarazione dei redditi.
2. Aumentando il tuo contributo mensile a Telemaco. In questo caso, su tua indicazione il tuo datore di lavoro aumenterà l'aliquota di contribuzione ed effettuerà la relativa deduzione che sarà indicata nella certificazione unica, sgravandoti da ulteriori oneri in sede di dichiarazione dei redditi.

Solo a te spetterà decidere l'ammontare della somma di questi versamenti, che ti permetteranno di far crescere la tua pensione integrativa.

### Come puoi effettuare un versamento volontario?

Il versamento di contributi volontari aggiuntivi può essere fatto:

- ▶ tramite l'area riservata, nella sezione **VERSAMENTO AGGIUNTIVO**
- ▶ inviando via fax al fondo copia del bonifico e del modulo **CONTRIBUZIONE VOLONTARIA AGGIUNTIVA**

**Per poter sfruttare il beneficio fiscale per il 2017, il bonifico ed il modulo devono pervenire al Fondo entro il 31 dicembre p.v**

### Quali sono i vantaggi dei versamenti volontari?

1. Incremento dell'ammontare della tua posizione individuale (o del fiscalmente a carico), che si traduce in una maggiore garanzia per il futuro;
2. Vantaggio fiscale, grazie alla possibilità di dedurre il versamento dalla tua prossima dichiarazione dei redditi, nel limite fiscale di 5.164,57 annui.

